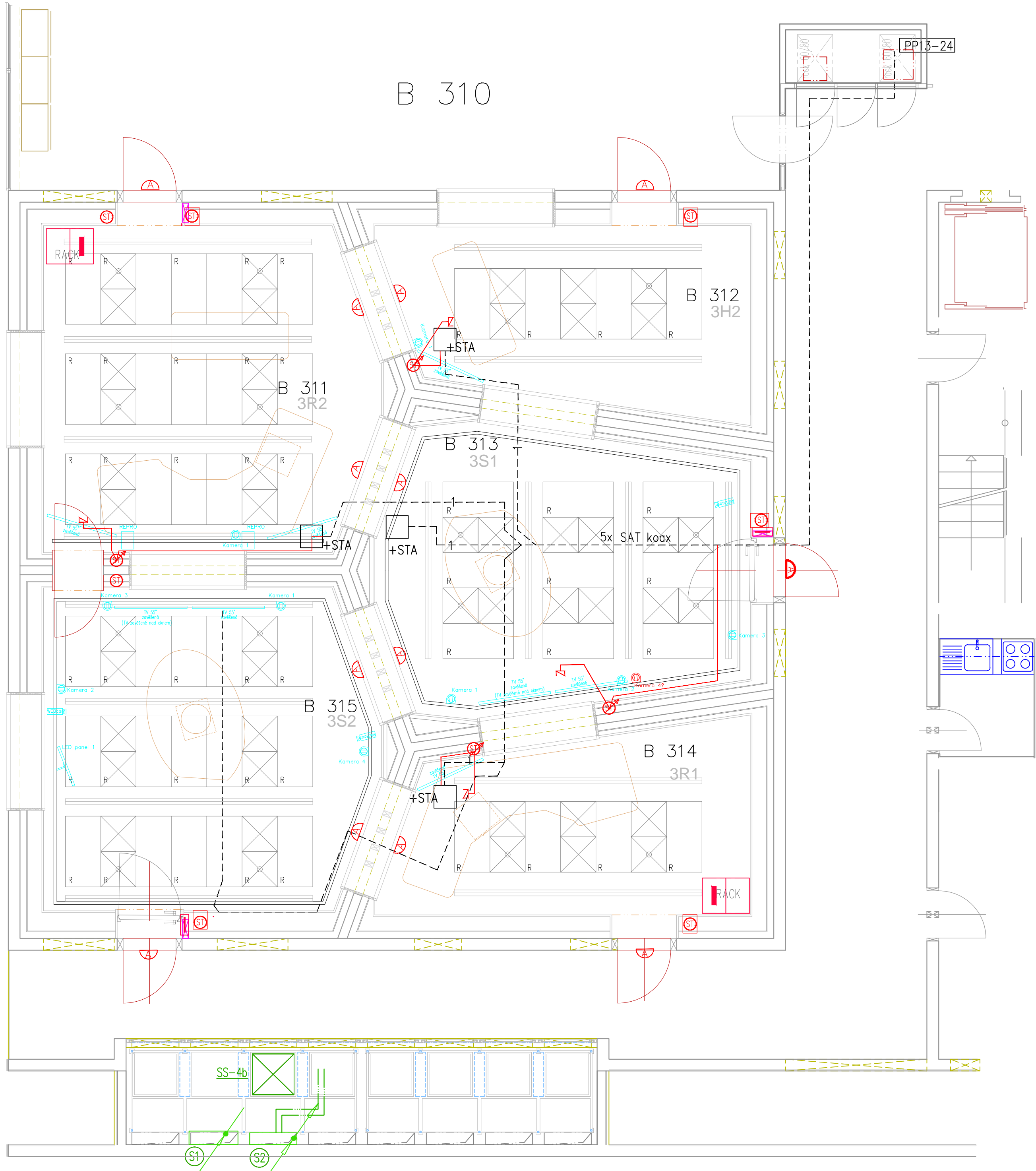


SLABOPROUD sta/sat - navržená změna



LEGENDA:

- stávající koax.kabel(pro SAT)
- přesun/prodloužení koax.kabelu (pro STA/SAT)
- Z zásuvka TV
- podlahová krabice

POZNÁMKA :

V místnostech 311 - 314 se prodlouží SAT i STA antenní kabel z podlažní krabice nejbližší stoupačkou do prostoru v podhledu, v blízkosti zavěšené TV. V místnosti 315 jsou již tyto kabely v podhledu ukončeny z minulé rekonstrukce.

	GENERÁLNÍ PROJEKTANT	RAZÍTKO
<b>ČESKÝ ROZHLAS</b> V i n o h a d s k á 1 2 1 2 0 9 9 P r a h a 2 - V i n o h r a d y I Č : 4 5 2 4 5 0 5 3	<b>A S K d e s i g n s . r . o .</b> O s t r o v s k é h o 2 5 3 / 3 1 5 0 0 0 P r a h a 5 - S M i c h o v I Č O : 0 6 8 2 6 7 8 4	
1.NP ..... +/- 0,000 = 165,96 m.n.m. .... B.p.v.		
Ing. Lubomír Vondrášek		ČÍSLO PARÉ
Ing. arch. Kamila Šindelářová		
Český rozhlas, Vinohradská 12, 120 00 Praha 2		
Český rozhlas, Vinohradská 12, 120 00 Praha 2		
Římská 13, 120 00 Praha 2 - Vinohrady	Č. parc.: 484	katastrální území: k.ú. Praha - Vinohrady
REKONSTRUKCE PROSTOROVÉ AKUSTIKY VYSÍLACÍHO KOMPLEXU ČESKÝ ROZHLAS PLUS D1.4 - ELEKTROINTALACE - SLABOPROUD 1.5. 02. STA/SAT - navržená změna		Formát: A2
		Datum: 12/2025
		Stupeň: DVZ
		Měřítko: 1: 50
		Číslo výkresu D1.5.2